

## **GENESE**

### **ORIGINE DE LA RECONNEXION®**

La Reconnexion® a été introduite dans notre monde et s'y développe à travers Eric Pearl, qui en est l'instrument reconnu .Il a tenu un cabinet de chiropractie prospère durant 12 ans, jusqu' à ce qu'en 1993 ses patients commencent à avoir des résultats miraculeux sur différentes pathologies (cancers , difformités congénitales, dégénérescences cérébrales...)

Le travail de reconnexion® avait commencé.

Le travail d'Eric a suscité depuis un immense intérêt auprès des chercheurs et professeurs en médecines dans le monde entier. Il a été le sujet d'un grand nombre de programmes télévisés et de radio, et son travail a été documenté dans 6 livres à ce jour, dont son propre best seller «La Reconnexion: guérir les autres et se guérir soi - même ».

Eric enseigne et voyage dans le monde entier, en activant nos facultés innées de guérison et diplômant des milliers de praticiens qui à leur tours « facilitent » ces guérisons.

Pour de plus amples renseignements rendez-vous sur le site internet :[www.thereconnexion.com](http://www.thereconnexion.com)

**La Reconnexion® vous apporte des bienfaits inestimables qui, souvent , dépasseront tout ce qu'il vous est possible d'imaginer**

#### Pour votre protection

En raison du succès et de l'extension des soins par la Reconnexion®, des individus et des groupes se proclament affiliés avec la Reconnexion®, ainsi qu'avec Eric Pearl, alors qu'ils ne le sont pas . Il n'y a à ce jour qu'Eric Pearl comme instructeur, et seuls les diplômés ayant reçu son approbation sont autorisés à faciliter la reconnexion® . Vérifiez les références des praticiens et demandez les diplômes .

#### Avertissement

Dans le cadre de la Reconnexion®, il n'y a aucune promesse ou déclaration , il n'y a aucun diagnostic et traitement de problèmes de santé en particulier. Votre traitement médical et son suivi restent sous votre entière responsabilité.

#### Marque déposée: droits d'auteur

La Reconnexion® est une marque déposée détenue entièrement par Eric Pearl

Institut de soins et de beauté BIO



## **Institut ViSLAViE**

Soins du visage et du corps

### **Drosana Nasso**

Praticienne des soins par la  
Reconnexion®

Praticienne en shiatsu, Pnl, soins énergétiques  
[dnasso@vislavie.lu](mailto:dnasso@vislavie.lu)

(+352) 26 47 84 44  
GSM (+352) 691 73 00 00  
[www.vislavie.lu](http://www.vislavie.lu)

40, place Guillaume II,  
L-1648 Luxembourg ville

Du mardi au vendredi :  
9 h à 19 h  
Samedi : 9 h à 17 h  
Fermé le lundi

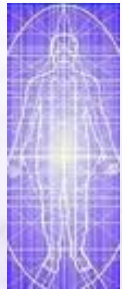


**« La guérison est essentiellement l'élimination d'un blocage ou d'une interférence qui nous a tenu éloignés de la perfection de l'univers. »  
Eric Pearl**

**La Reconnexion® est animée par une vie et une intelligence Supérieures qui TRANSCENDENT toutes formes de techniques.**



## Le Soin de Reconnexion®



Le soin par la Reconnexion® est souvent une expérience unique et déterminante dans une vie.

Il utilise de nouvelles fréquences permettant aux informations et à la Lumière véhiculées par l'Energie Universelle d'harmoniser votre être au niveau physique, mental, émotionnel et spirituel.

Le soin par la Reconnexion®, très différent, du Reiki, du magnétisme etc. se situe au-delà de toutes les techniques que vous avez déjà pu rencontrer.

Au début d'une séance, votre praticien de soin par la Reconnexion® vous initie à ces énergies très tangibles celle-ci continueront à travailler longtemps après la fin de votre visite. Vous serez à jamais changé et vous serez accordé à une fréquence plus élevée.

Ce soin peut se faire aussi à distance.

Les **traumatismes** qui sont stockés dans notre corps sont peu à peu **éliminés**. Vous êtes connectés à ce que vous êtes réellement. Vous êtes **reconnectés à l'Univers**.

N.B.: Il est proposé, sans obligation, d'expérimenter de 1 à 3 séances de soin par la Reconnexion® avant de recevoir votre Reconnexion® personnelle. Consultez votre praticien de Guérison par la Reconnexion® pour de plus amples Informations.

## COMMENT SE PREPARER POUR UNE SEANCE

La séance se passe sur une table de massage. Portez des vêtements confortables, vous retirez seulement les chaussures, il est préférable de ne pas mettre de parfum.

Adopter une attitude de lâcher-prise, lors de la séance, sans essayer ni de méditer ni de se concentrer sur des résultats spécifiques.

Il suffit d'observer et d'accepter l'expérience.

Une séance de soin par la Reconnexion® dure environ 30 minutes et il est recommandé de faire une série de trois.

Coût de la séance 99 €.

Les 3 séances 270 €

Une séance de Reconnexion® se fait en deux séances à un ou deux jours d'intervalle.

Coût d'une Reconnexion® 333 €

(pour les 2 soins)

Pour plus d'information : [thereconnection.com](http://thereconnection.com)

Il n'est pas obligatoire de croire en la Reconnexion® ou d'avoir une forme de religion non plus, la Reconnexion® n'est pas une fabrication humaine, elle est une fréquence de l'univers, une fréquence de lumière qui ne demande qu'à vous réhabiliter dans votre perfection originelle.

### Soins de Reconnexion®

#### Pour les problèmes

- PHYSIQUE
- MENTALE
- EMOTIONNELLE
- SPIRITUELLE

1 à 3 séances



### La Reconnexion®

#### Pour éclairer sa vie

- EVOLUTION
- AVANCEMENT
- CHEMIN DE VIE
- 333 VIBRATIONS

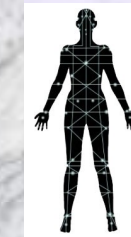
1 seule fois dans sa vie



## La Reconnexion®



A l'origine, les méridiens de notre corps parfois appelés lignes d'acupuncture étaient connectés au réseau qui entoure la planète. Les lignes de ce réseau sont conçues pour se prolonger et nous connecter à un réseau beaucoup plus grand, qui nous relie à l'univers entier. Nous avons été déconnectés de ces lignes à un moment de notre histoire...



La Reconnexion® fait appel à de "nouvelles" lignes axiatonales qui permettent de nous ajuster à des niveaux vibratoires et à des fréquences de guérison uniques, et qui contribue à notre évolution. Ces lignes axiatonales font partie d'un système circulatoire énergétique d'une dimension parallèle: les méridiens, qui alimentent les fonctions régénératrices du corps humain.

**La Reconnexion® fait appel à ces nouvelles lignes et les active, permettant ainsi un échange d'information et de lumière, la reconnexion des brins d'ADN et la réintégration des "cordes" ou "filaments" (plans d'existence simultanés ou parallèles). La guérison engendre une « restructuration évolutive de votre ADN.**

**La Reconnexion® est un « travail de conscience et de lumière » qui se fait en vous.**